



جمهوری اسلامی ایران  
وزارت جهاد کشاورزی  
سازمان تحقیقات، آموزش و ترویج کشاورزی  
مؤسسه تحقیقات جنگلها و مراتع کشور

نشریه علمی

## تحقیقات مرتع و بیابان ایران

شماره پیاپی ۸۸

جلد ۲۹، شماره ۳، پاییز ۱۴۰۱

فهرست مطالب

مقالات پژوهشی

- بررسی و تعیین ارزش اقتصادی ذخیره کربن در پیکره و خاک رویشگاه دو گونه درمنه دشتی (*Artemisia sieberi*) و وشا (*Dorema ammoniacum*) در مراتع منطقه دره‌باز شهرستان سرایان، خراسان جنوبی ..... ۳۱۳  
اسفندیار جهانتاب، رضا یاری، یاسر قاسمی آریان، مریم صفاری امان و هادی مودب
- ارزیابی توان ذخیره کربن گونه‌های شورروی *Tamarix leptoptala*، *Tamarix aphylla*، *Suaeda fruticosa* و *Alhagi camelorum* و گونه غیر شورروی *Artemisia sieberi* ..... ۳۲۶  
داریوش قربانیان، احسان زندی اصفهان، محمد امیرجان و ابوالفضل نجاتیان
- بررسی تغییرات تولید و مصرف گیاهان مرتعی در مراتع سیریک در استان هرمزگان ..... ۳۳۹  
عبدالحمد حاجبی، مرتضی اکبرزاده و محمدامین سلطانی پور
- ارزیابی خطر و برنامه بیلان صفر بیابان‌زایی در افق ۲۰۳۰ در دشت گرگان ..... ۳۵۳  
زهرا جمالی، مجید اوتق و عبدالرسول سلمان ماهینی
- تأثیر قرق و تغییرات آب و هوایی بر خصوصیات پوشش گیاهی در رویشگاه‌های شور حاشیه کویر میقان اراک ..... ۳۷۹  
علی فراهانی، علیرضا افتخاری، حمیدرضا میردآودی و غلامرضا گودرزی
- ارزیابی تاب‌آوری جوامع محلی در اکوسیستم‌های بیابانی مطالعه موردی (پروژه ترسیب کربن گلچشمه محلات) ..... ۳۹۹  
حمیدرضا مرادی عراقی، عباسعلی ولی، فاطمه پناهی و علی اکبر داودی راد
- واکاوی علل عدم مشارکت مرتع‌داران در تبدیل دیم‌زارهای کم‌بازده به مراتع دست کاشت در استان گلستان ..... ۴۱۳  
محمد رضا محبوبی، محمد رضا شهرکی و آمنه آورند
- بررسی خصوصیات فیزیولوژیکی جمعیت‌های علف باغ (*Dactylis glomerata*) تحت رژیم‌های متفاوت رطوبتی ..... ۴۳۴  
علی وثوق، علی اشرف جعفری، عزت کرمی، رضا طالبی و هوشمند صفری
- واکاوی سازگاری دانش بومی مدیریت آب با شاخص‌های حکمرانی خوب در فرایند توسعه پایدار (مورد مطالعه: روستای ابرسج در استان سمنان) ..... ۴۵۱  
ایمان اسلامی و مجید جلالی
- بررسی طیف زیستی و کورولوژی بانک پذر خاک ناحیه کران‌رود با فاصله از رودخانه (مطالعه موردی: رودخانه گیان، استان همدان) ..... ۴۶۶  
مریم عباسی کسبی، رضا عرفانزاده، بختیار فتاحی و آنا شر

## فهرست مطالب

### مقالات پژوهشی

- بررسی و تعیین ارزش اقتصادی ذخیره کربن در پیکره و خاک رویشگاه دو گونه درمنه دشتی (*Artemisia sieberi*) و وشا (*Dorema ammoniacum*) در مراتع منطقه دره‌باز شهرستان سرایان، خراسان جنوبی ..... ۳۱۳  
اسفندیار جهانتاب، رضا یاری، یاسر قاسمی آریان، مریم صفاری امان و هادی مودب
- ارزیابی توان ذخیره کربن گونه‌های شورروی *Tamarix leptoptala*، *Tamarix aphylla*، *Suaeda fruticosa* و *Alhagi camelorum* و گونه غیرشورروی *Artemisia sieberi* ..... ۳۲۶  
داریوش قربانیان، احسان زندی اصفهان، محمد امیرجان و ابوالفضل نجاتیان
- بررسی تغییرات تولید و مصرف گیاهان مرتعی در مراتع سیریک در استان هرمزگان ..... ۳۳۹  
عبدالحمید حاجبی، مرتضی اکبرزاده و محمدامین سلطانی پور
- ارزیابی خطر و برنامه بیلان صفر بیابان‌زایی در افق ۲۰۳۰ در دشت گرگان ..... ۳۵۳  
زهرا جمالی، مجید اونق و عبدالرسول سلمان ماهینی
- تأثیر قرق و تغییرات آب و هوایی بر خصوصیات پوشش گیاهی در رویشگاه‌های شور حاشیه کویر میقان اراک ..... ۳۷۹  
علی فراهانی، علیرضا افتخاری، حمیدرضا میرداودی و غلامرضا گودرزی
- ارزیابی تاب‌آوری جوامع محلی در اکوسیستم‌های بیابانی مطالعه موردی (پروژه ترسیب کربن گلچشمه محلات) ..... ۳۹۹  
حمیدرضا مرادی عراقی، عباسعلی ولی، فاطمه پناهی و علی اکبر داودی راد
- واکاوی علل عدم مشارکت مرتع‌داران در تبدیل دیم‌زارهای کم‌بازده به مراتع دست کاشت در استان گلستان ..... ۴۱۳  
محمد رضا محبوبی، محمد رضا شهرکی و آمنه آورند
- بررسی خصوصیات فیزیولوژیکی جمعیت‌های علف باغ (*Dactylis glomerata*) تحت رژیم‌های متفاوت رطوبتی ..... ۴۳۴  
علی وثوق، علی اشرف جعفری، عزت کرمی، رضا طالبی و هوشمند صفری
- واکاوی سازگاری دانش بومی مدیریت آب با شاخص‌های حکمرانی خوب در فرایند توسعه پایدار (مورد مطالعه: روستای ابرسج در استان سمنان) ..... ۴۵۱  
ایمان اسلامی و مجید جلالی
- بررسی طیف زیستی و کورولوژی بانگ بذر خاک ناحیه کران‌رود با فاصله از رودخانه (مطالعه موردی: رودخانه گیان، استان همدان) ..... ۴۶۶  
مریم عباسی کسبی، رضا عرفانزاده، بختیار فتاحی و آنا شر

به نام خدا

نشریه علمی تحقیقات مرتع و بیابان ایران  
صاحب امتیاز: مؤسسه تحقیقات جنگلها و مراتع کشور  
مدیر مسئول: عادل جلیلی (استاد، مؤسسه تحقیقات جنگلها و مراتع کشور)  
سر دبیر: عادل جلیلی (استاد، مؤسسه تحقیقات جنگلها و مراتع کشور)  
جانشین سر دبیر: حسن روحی پور (دانشیار، مؤسسه تحقیقات جنگلها و مراتع کشور)

### هیأت تحریریه (به ترتیب حروف الفبا):

حسن احمدی  
استاد، دانشگاه تهران  
محمدرضا اختصاصی  
استاد، دانشگاه یزد  
حسین ارزانی  
استاد، دانشگاه تهران  
حسین اسدی  
دانشیار، دانشگاه تهران  
عادل سپهری  
استاد، دانشگاه گرگان  
محمد جعفری  
استاد، دانشگاه تهران  
محمد خسروشاهی  
دانشیار، مؤسسه تحقیقات جنگلها و مراتع کشور  
سید جمال الدین خواجه الدین  
استاد، دانشگاه صنعتی اصفهان  
مرتضی خداعلی  
دانشیار، مؤسسه تحقیقات جنگلها و مراتع کشور  
حسن روحی پور  
دانشیار، مؤسسه تحقیقات جنگلها و مراتع کشور  
غلامرضا زهتابیان  
استاد، دانشگاه تهران  
فرزاد شریفزاده  
دانشیار، دانشگاه تهران  
احمد فتاحی  
دانشیار، دانشگاه اردکان  
امیر فتوت  
استاد، دانشگاه فردوسی مشهد  
محمد گلایی  
استاد، دانشگاه گوام، آمریکا  
مجید محمود آبادی  
استاد، دانشگاه شهید باهنر کرمان  
جواد معتمدی  
دانشیار، مؤسسه تحقیقات جنگلها و مراتع کشور  
علی اکبر مهربانی  
استاد، دانشگاه تهران  
حبیب اله نادبان  
استاد، دانشگاه شهید چمران اهواز

مدیر اجرایی: احسان زندی اصفهان  
دانشیار، مؤسسه تحقیقات جنگلها و مراتع کشور  
ویراستار ادبی: اصغر احمدی  
ویراستار انگلیسی: احسان زندی اصفهان و زهره امامی بیستگانی  
کارشناس فنی: لیلا کاشی زوزی و سعیده ناطقی  
صفحه آرا: حمیده کرمانی  
دبیر کمیته انتشارات: سکینه لطفی نسب اصل  
ناظر فنی چاپ: مریم معصوم تمیمی  
شمارگان: ۳۰۰ جلد  
چاپ: مرکز منطقه‌ای اطلاع‌رسانی علوم و فناوری، تلفن: ۰۷۱-۳۶۶۶۸۴۵۲

هیأت تحریریه در رد و ویرایش مقالات مجاز می‌باشد.  
مقالات ارسالی برگشت داده نمی‌شود.

نقل مطالب و تصاویر نشریه با ذکر ماخذ بلامانع است.

روش اشتراک: تکمیل برگه درخواست اشتراک و ارسال آن به نشانی مجله.

نشانی: تهران، آژادراه تهران - کرج، خروجی پیکان شهر، شهرک سرو آزاد، خیابان شهید گودرزی، بلوار باغ گیاهشناسی ملی ایران، کد پستی: ۱۴۹۶۸۱۳۱۱۱، صندوق پستی ۱۱۶-۱۳۱۸۵، صندوق پستی ۱۱۶-۱۳۱۸۵، تلفن: ۰۵-۴۴۷۸۷۲۸۲، دورنگار: ۴۴۷۸۷۲۱۶

پست الکترونیک: [ijrdr@areeo.ac.ir](mailto:ijrdr@areeo.ac.ir)

[WWW.rifr-ac.ir](http://WWW.rifr-ac.ir)

وبسایت مجله: [ijrdr.rifr-ac.org](http://ijrdr.rifr-ac.org)

این مجله بر اساس نامه شماره ۳/۲۹۱۰/۲۷ تاریخ ۱۳۸۴/۱/۲۲ از وزارت علوم، تحقیقات و

فناوری درجه علمی- پژوهشی دریافت نموده است.

این مجله در پایگاه استنادی علوم جهان اسلام (ISC) دارای ضریب تأثیر (Impact factor=IF) می‌باشد.

چکیده انگلیسی مقاله‌های این مجله در سایت اینترنتی CABI Publishing به نشانی زیر قرار گرفته است:

[www.Cabi-Publishing.org](http://www.Cabi-Publishing.org)

## به نام خدا

### راهنمای نگارش مقاله

رعایت نکات زیر در نگارش مقاله‌های ارسالی ضروری است.

#### سامانه نشریه

به منظور تسریع در فرایند ارسال، دریافت، ارزیابی و چاپ مقالات، سامانه جدید الکترونیک نشریه تحقیقات جنگل و صنوبر ایران به آدرس زیر راه‌اندازی شده است.

<http://ijfpr.areeo.ac.ir>

در صورت بروز خطا در ورود به سامانه، از طریق وبسایت مؤسسه تحقیقات جنگلها و مراتع کشور به آدرس <http://www.rifr-ac.ir>، منوی نشریات وارد سامانه شوید. با استفاده از این سامانه، کاربران محترم می‌توانند ضمن ارسال مقالات خود به نشریه، آخرین وضعیت مقاله ارسالی را رهگیری کنند. پس از ثبت نام در سامانه و ارسال مقاله، در صورت تأیید مقاله، از طرف سامانه مقاله اعلام وصول خواهد شد و یک کد مقاله به ایمیل نویسنده ارسال می‌شود. در تدوین مقاله و همچنین پس از انجام اصلاحات مورد نظر داوران، همواره باید آخرین ویرایش شیوه‌نامه نگارش نشریه که در ادامه ارائه شده است، مورد توجه قرار گیرد.

#### کلیات

- مقاله‌های پژوهشی در یکی از زمینه‌های تحقیقات مرتع و بیابان ایران که برای نخستین بار منتشر می‌شوند، برای چاپ در نشریه مورد بررسی قرار خواهند گرفت. با توجه به انتشار نشریات تخصصی با موضوعات حمایت و حفاظت مرتع و بیابان، شناسایی و رده بندی گونه های مرتعی و بیابانی و اکولوژی مرتع و بیابان در مؤسسه تحقیقات جنگلها و مراتع کشور، مقالاتی که با موضوعات فوق برای این نشریه ارسال شوند، فقط در صورت تأیید هیئت تحریریه مورد بررسی قرار خواهند گرفت. پژوهش‌هایی که فقط در سطح آزمایشگاهی و گلخانه‌ای انجام می‌شوند نیز فقط در صورت تأیید هیئت تحریریه مورد بررسی قرار خواهند گرفت.

- نشریه تحقیقات مرتع و بیابان ایران در پذیرش یا عدم پذیرش و نیز ویراستاری مقالات مجاز است. پس از صدور نامه پذیرش هیچ جزئی از مقاله (به ویژه نام نویسندگان) قابل تغییر نخواهد بود.

#### هزینه داوری و چاپ مقاله

بر اساس مجوز شماره ۱۵۲۷۰/۱۸/۳ مورخ ۱۳۹۲/۲/۱۰ دفتر سیاست‌گذاری و برنامه‌ریزی امور پژوهشی وزارت علوم، تحقیقات و فناوری و همچنین طبق تبصره بند ۱۳-۹ آیین‌نامه تعیین اعتبار نشریات مصوب ۸/۱۱/۱۳۹۰ دبیرخانه کمیسیون بررسی نشریات علمی کشور وزارت یاد شده، برای تمام مقالاتی که تعیین داور شده‌اند قبل از ارسال به داوری مبلغ ۱/۰۰۰/۰۰۰ ریال (معادل ۱۰۰۰۰۰ تومان) دریافت خواهد شد و چنانچه مقاله از طرف داوران برای چاپ در نشریه مورد پذیرش قرار گیرد، بخشی از هزینه‌های چاپ معادل ۱،۵۰۰،۰۰۰ ریال (۱۵۰،۰۰۰ تومان) مجدداً از نویسندگان اخذ خواهد شد. در هر یک از مراحل پرداخت، پس از دریافت ایمیل از سوی نشریه، هزینه یادشده به شماره حساب

۴۰۰۱۰۳۸۷۰۳۰۱۴۳۴۱ شبا IR ۳۳۰۱۰۰۰۰۴۰۰۱۰۳۸۷۰۳۰۱۴۳۴۱ بانک مرکزی به نام مؤسسه تحقیقات جنگلها و مراتع کشور- درآمد اختصاصی خدمات با کد شناسه ۳۰۴۰۳۸۷۷۴۱۴۰۱۰۷۰۰۱۳۹۵۱۲۲۱۰۰۰۰۵ قابل پرداخت در کلیه بانکها واریز شود و فایل اسکن شده فیش پرداختی از طریق سامانه نشریه ارسال شود. نکته: همواره برای پرداخت هزینه داوری و چاپ مقاله، ایمیلی از نشریه به نویسنده مسئول ارسال می شود. لطفاً پیش از دریافت ایمیل، از واریز هرگونه وجه خودداری فرمایید. وجوهی که خارج از فرایند فوق پرداخت شوند، تحت هیچ شرایطی قابل مسترد نیستند. همچنین، اگر طی فرایند داوری، مقاله به هر دلیل مورد پذیرش قرار نگرفت، وجه پرداخت شده به هیچ عنوان مسترد نخواهد شد.

#### راهنمای نگارش مقاله

رعایت نکات زیر در نگارش مقاله‌های ار سالی ضروری است. تأکید می شود که اگر مقاله‌های ار سالی مطابق با آخرین ویرایش شیوه‌نامه نگارش نشریه تدوین نشده باشند، طبق مصوبه هیئت تحریریه، دوبار برای انجام اصلاحات و برطرف کردن ایرادات موجود، به نویسنده مسئول بازگشت داده خواهند شد. اگر پس از دوبار، کماکان مقاله مطابق با شیوه‌نامه نشریه تنظیم نشده نبود، از دستور کار خارج خواهد شد. برای هر مقاله چهار فایل جداگانه به شرح زیر باید ارسال شود:

#### الف) فایل مشخصات نویسندگان

شامل عنوان مقاله، نام و نام خانوادگی، مرتبه علمی (استادیار، دانشیار، استاد و غیره)، وابستگی سازمانی و نشانی کامل (از جزء به کل) نویسنده(گان) و پست الکترونیکی و شماره تلفن ثابت و همراه نویسنده مسئول به دو زبان فارسی و انگلیسی مثال:

### ارزیابی و تحلیل بیابان‌زایی با استفاده از روش تحلیل بردار تغییر (منطقه مورد مطالعه: شهرستان قلعه گنج)

(وسط چین، نوع و اندازه قلم فارسی B Zar 13 پررنگ و نوع و اندازه قلم انگلیسی Times New Roman 11 پررنگ) یک خط فاصله

فاطمه نرماشیری<sup>۱\*</sup>، مهدی قربانی<sup>۲</sup>، غلامرضا زهتابیان<sup>۳</sup> و حسین آذر نیوند<sup>۳</sup>

(وسط چین، نوع و اندازه قلم B Badr 13 پررنگ)

۱- دکترای مهندسی منابع طبیعی، گروه احیاء مناطق خشک و کوهستانی، دانشکده منابع طبیعی، دانشگاه تهران، کرج، ایران (راست چین، نوع و اندازه قلم B Badr 10 معمولی).

۲\* - نویسنده مسئول، دانشیار، گروه احیاء مناطق خشک و کوهستانی، دانشکده منابع طبیعی، دانشگاه تهران، کرج، ایران، (راست چین، نوع و اندازه قلم B Badr 10 معمولی) پست الکترونیک: mehghorbani@ut.ac.ir (Times New Roman 9 regular)

۳- استاد، گروه احیاء مناطق خشک و کوهستانی، دانشکده منابع طبیعی، دانشگاه تهران، کرج، ایران (راست چین، نوع و اندازه قلم B Badr 10 معمولی)

آدرس پستی نویسنده مسئول: (راست‌چین، نوع و اندازه قلم B Badr 10 معمولی)  
تلفن ثابت و همراه نویسنده مسئول: (راست‌چین، نوع و اندازه قلم B Badr 10 معمولی)

نکته

- در نگارش مشخصات نویسندگان حتماً باید رتبه علمی یا میزان تحصیلات، محل اشتغال و نام شهر و کشور محل اشتغال ذکر شود.

- شاغلین سازمان تحقیقات، آموزش و ترویج کشاورزی (ستاد سازمان و کلیه مؤسسه‌ها و مراکز پژوهشی وابسته) الزاماً باید از الگوی ارائه شده توسط سازمان پیروی نمایند (برای دریافت فایل الگو به بخش راهنمای نویسندگان مراجعه شود).

### **Evaluation and analysis of desertification change using change vector analysis method (Ghalehgang County)**

(وسط‌چین، نوع و اندازه قلم Times New Roman 13 پررنگ)

یک خط فاصله

**F. Narmashiri<sup>1</sup>, M. Ghorbani<sup>2\*</sup>, Gh.R. Zehtabian<sup>3</sup>, H. Azarnivand<sup>3</sup>**

(وسط‌چین، نوع و اندازه قلم Times New Roman 11 پررنگ)

یک خط فاصله

1- Ph.D. Student of Natural Resource Engineering, Department of Rehabilitation of Arid and Mountainous Regions, Faculty of Natural Resources, Tehran University, Karaj, Iran (Times New Roman 9 regular)

2\*- Corresponding author, Associate Professor, Department of Rehabilitation of Arid and Mountainous Regions, Faculty of Natural Resources, Tehran University, Karaj, Iran, Email: mehghorbani@ut.ac.ir (Times New Roman 9 regular)

3- Professor, Department of Rehabilitation of Arid and Mountainous Regions, Faculty of Natural Resources, Tehran University, Karaj, Iran

**Address:** (Times New Roman 9 regular)

**Tel:** (Times New Roman 9 regular)

**Mobile:** (Times New Roman 9 regular)

ب) فایل اصلی مقاله

کلیات

- نام فایل باید انگلیسی باشد.

- فایل اصلی مقاله با نرم‌افزار Word فقط با پسوند docx با اندازه حاشیه ۳/۳۵ سانتی‌متر از بالا و پایین و ۲ سانتی‌متر از چپ و راست تایپ و ذخیره شود.

- تعداد صفحات مقاله نباید بیشتر از ۱۴ صفحه (۱۳ صفحه متن مقاله و یک صفحه جداگانه برای چکیده انگلیسی) باشد. برخی موارد با تأیید سردبیر، امکان افزایش تعداد صفحات مقاله تا ۱۵ صفحه وجود دارد.

- در ابتدای فایل اصلی مقاله، عنوان مقاله قرار گیرد.

- فاصله سطرها و پاراگراف‌ها در کل مقاله Single باشد.

- تیترهای اصلی شامل چکیده، مقدمه، مواد و روش‌ها، نتایج، بحث (و در صورت لزوم سیاست‌گذاری) و منابع مورد استفاده با قلم B Nazanin 14 پررنگ تایپ شوند.

- تیتراهای فرعی با قلم B Badr 13 پررنگ تایپ شوند.
- نوع و اندازه قلم فارسی متن مقاله B Badr 13 معمولی و نوع و اندازه قلم انگلیسی 11 Times New Roman معمولی باشد.
- کلیه پاراگراف‌ها دارای تورفتگی (Indentation) به اندازه ۰/۵ سانتی‌متر باشند.
- اعداد غیر از داده‌ها و نتایج مستقیم که کمتر از ده هستند، به صورت حروف نوشته شوند.
- مثال: طرح آزمایش شامل هفت تیمار و چهار تکرار بود.
- واحدهای مورد استفاده در مقاله در سیستم متریک باشند.
- علائمی از قبیل ، یا ؛ یا : یا نقطه، با کلمات پیش از خود بدون فاصله و با کلمه پسین یک فاصله داشته باشند.
- عبارت داخل پرانتز با پرانتز بدون فاصله ولیکن شروع پرانتز با کلمه قبل یک فاصله و پرانتز بسته نیز با کلمه پسین یک فاصله داشته باشند.
- علائم ریاضی با اعداد و عبارت داخل فرمول بدون فاصله باشند.
- کلیه شکل‌ها و Object های گرافیکی (از قبیل فرمول، عکس، نمودار) حتماً با فرمت In line with text در محل خود قرار داده شوند.
- توصیه می‌شود، شکل‌ها و جدول‌ها هر یک در فایلی جداگانه نیز ارسال و مطابق ترتیب قرار گرفتن در متن، شماره‌گذاری شوند.
- در یک پاراگراف فارسی برای نام بردن از اسامی انگلیسی یا لاتین، حتماً بین آنها از ویرگول فارسی استفاده شود.
- تا حد امکان از به کار بردن واژه‌ها و اصطلاحات خارجی خودداری و در صورت نیاز در داخل پرانتز قید شود.
- از پانویس به هیچ وجه در مقاله استفاده نشود.
- نام‌های علمی گونه‌های گیاهی و جانوری (جنس و گونه) به صورت *ایتالیک* تایپ شوند. رعایت اصول و قوانین علمی در نامگذاری گونه‌های گیاهی و جانوری ضروری است. نام جنس گیاهی یا جانوری برای اولین بار در عنوان، چکیده و متن مقاله به صورت کامل و در صورت تکرار، با حرف اختصاری تایپ شود. همچنین، نام علمی گونه‌های گیاهی یا جانوری برای اولین بار در عنوان، چکیده و متن مقاله به صورت کامل (با ذکر اسم نام‌گذارنده گونه) و در صورت تکرار، بدون ذکر اسم نام‌گذارنده گونه نگارش شود.
- کلیه منابع هم در داخل متن و هم در فهرست منابع باید به انگلیسی نوشته شوند.

فایل اصلی مقاله باید دارای بخش‌های زیر باشد:

عنوان مقاله به فارسی، چکیده فارسی، مقدمه، مواد و روش‌ها، نتایج، بحث، در صورت لزوم سپاسگزاری، منابع مورد استفاده، عنوان مقاله به انگلیسی و Abstract

جزئیات بخش‌های مختلف مقاله به شرح زیر می‌باشد:

عنوان مقاله (وسط چین، نوع و اندازه قلم فارسی B Zar 13 پرننگ و نوع و اندازه قلم انگلیسی Times New Roman 11 پرننگ)

- عنوان مقاله باید مختصر، گویا و بیانگر محتوای مقاله باشد.
- حداکثر تعداد کلمات عنوان ۲۰ کلمه باشد.
- چکیده (نوع و اندازه قلم فارسی B Badr 11 معمولی و نوع و اندازه قلم انگلیسی Times New Roman 9 معمولی) با یک خط فاصله از عنوان تایپ شود.
- چکیده مجموعه فشرده‌ای (کمینه ۲۰۰ و بیشینه ۳۰۰ واژه) از مقاله شامل تشریح مسأله، روش کار و نتایج به دست آمده است که باید در یک پاراگراف پیوسته نگارش شود.
- از به کار بردن نام‌های خلاصه شده و ارائه منبع، جدول و شکل در چکیده پرهیز شود. در موارد کاملاً شناخته شده پس از یک بار آوردن نام کامل و مخفف آن در پراکنش می‌توان در باقیمانده چکیده از مخفف استفاده کرد.
- حاشیه‌های چپ و راست چکیده باید دارای تورفتگی (Indentation) به اندازه یک سانتی‌متر باشد.
- علاوه بر مورد فوق، سطر اول نیز باید دارای تورفتگی به اندازه ۰/۵ سانتی‌متر باشد.
- واژه‌های کلیدی (نوع و اندازه قلم فارسی B Badr 11 معمولی و نوع و اندازه قلم انگلیسی Times New Roman 9 معمولی) با یک خط فاصله از چکیده و با رعایت همان تورفتگی‌ها تایپ شود.
- تعداد واژه‌های کلیدی بین ۴ تا ۶ واژه باشد و تکرار واژه‌های موجود در عنوان مقاله نباشد.
- واژه‌های کلیدی به ترتیب حروف الفبا نوشته شوند.

#### مقدمه

شامل شرحی بر موضوع مورد بررسی شامل اهمیت، فرضیه، هدف و پیشینه پژوهش است.

#### مواد و روش‌ها

شامل مشخصات منطقه مورد مطالعه، روش پژوهش و روش تجزیه و تحلیل داده‌هاست.

#### نتایج

- در این بخش تمامی یافته‌های کمی و کیفی شامل جدول‌ها و شکل‌ها ارائه می‌شوند.
- در بخش نتایج اکیداً از بحث و مقایسه با یافته‌های سایر پژوهش‌ها خودداری شود.

#### بحث

- شامل تحلیل و تفسیر یافته‌ها، مقایسه با نتایج سایر پژوهش‌ها و نتیجه‌گیری کلی است.
- در صورت لزوم، نقدها و پیشنهادهای می‌توانند بدون ذکر تیترا فرعی در این بخش ارائه شوند.

#### سپاسگزاری

برحسب ادب و احترام از کلیه افراد و سازمان‌های حمایت‌کننده پژوهش، تشکر شود. این بخش اختیاری است.

#### منابع مورد استفاده

- کلیه منابع باید به زبان انگلیسی نوشته شوند.



- جهت درج منابعی که به الفبای غیرلاتین (فارسی) چاپ شده‌اند، لازم است عنوان مقاله به زبان انگلیسی ترجمه و بعد از قید شماره صفحات، زبان اصلی آن مانند فارسی در پرانتز قید شود. مثال: (In Persian).
  - در صورتی که منبع به الفبای غیرلاتین ولی دارای خلاصه لاتین باشد، در این صورت منبع به زبان لاتین داده شود و در آخر در پرانتز زبان اصلی قید گردد. مثال: (In Persian with English summary).
  - نام نشریات بیابند (ادواری) باید به صورت کامل درج گردد.
  - نوع و اندازه قلم Times New Roman 9 معمولی
  - سطرهای دوم به بعد هر منبع باید دارای تورفتگی (Hanging) به اندازه ۰/۵ سانتی‌متر باشند.
  - فقط منابع استفاده شده در متن، در فهرست منابع آورده شوند.
  - منابع به ترتیب حروف الفبای نام خانوادگی نویسنده (گان) مرتب شوند.
  - از شماره‌گذاری منابع خودداری شود.
  - در صورتی که مقاله‌های منفرد و مشترک از یک نگارنده ارائه شوند، ابتدا مقاله‌های منفرد و سپس مقاله‌های مشترک به ترتیب حروف الفبای نام خانوادگی سایر نویسندگان مرتب شوند.
  - چنانچه از یک نگارنده چند منبع در یک سال وجود داشت، با قرار دادن حرف‌های a, b, c و غیره جلوی سال انتشار، از یکدیگر تفکیک شوند.
  - از ذکر عبارت "et al." در فهرست منابع خودداری شود. به عبارت دیگر نام همه نویسندگان باید در فهرست منابع ارائه شود.
  - برای برگردان نام نویسندگان، عنوان مقاله، کتاب، سال انتشار و غیره از یک منبع فارسی به انگلیسی، حتماً از مشخصات انگلیسی اصل نوشتار که به چاپ رسیده است، استفاده شود.
- Abstract (Times New Roman 11 Bold)**
- شامل عنوان انگلیسی مقاله (نوع و اندازه قلم Times New Roman 13 پررنگ) و ترجمه چکیده فارسی
  - نوع و اندازه قلم نویسندگان Times New Roman 11 پررنگ
  - نوع و اندازه قلم سمت نویسندگان Times New Roman 9 معمولی
  - نوع و اندازه قلم متن چکیده Times New Roman 11
  - چکیده انگلیسی باید در یک پاراگراف پیوسته و بسیار روان و سلیس نگارش یابد.
  - Keywords با یک خط فاصله از چکیده تایپ شود. ترجمه واژه‌های کلیدی فارسی با شند و به ترتیب حروف الفبای انگلیسی نگارش شوند. همچنین، فقط حرف اول واژه اول بزرگ تایپ شود (به جز در مورد اسامی).

#### جدول

- پیش و پس از جدول‌ها یک سطر خالی باشد.
- رسم جدول تنها از طریق منوی Table در نرم افزار Word انجام شود و از داخل فایل Excel کپی نگردد.
- جدول باید دارای عنوان گویا بوده و اطلاعات آن به شکل دیگری در مقاله تکرار نشود.

- عنوان جدول به دو زبان فارسی و انگلیسی در بالای آن و با نوع و اندازه قلم فارسی B Badr 12 پررنگ و نوع و اندازه قلم انگلیسی Times New Roman 10 پررنگ تایپ شود.
- معادل انگلیسی نوشته‌های فارسی جدول‌ها (مطابق جدول نمونه) نیز در آن‌ها قرار داده شوند.
- ستون‌ها از چپ مرتب شوند و اعداد داخل جدول (مطابق جدول نمونه) تنها به زبان انگلیسی باشند.
- نوع و اندازه قلم فارسی اعداد و کلمات داخل جدول B Badr 11 معمولی و نوع و اندازه قلم انگلیسی حروف یا کلمات داخل جدول Times New Roman 9 معمولی باشد. در جدول‌های بزرگ می‌توان اندازه قلم را کوچکتر انتخاب کرد.
- جدول‌هایی که عرض آنها زیاد است، در فایلی جداگانه به صورت Landscape ارسال شوند.
- نوع و اندازه قلم فارسی زیرنویس جدول B Badr 9 معمولی و نوع و اندازه قلم انگلیسی زیرنویس جدول Times New Roman 7 معمولی باشد.
- برای ترسیم جدول در هر اندازه و قطعی به صورت زیر عمل شود:  
Size: ۱۰۰٪
- Center :Alignment  
None :Text wrapping
- ذکر واحد و مقیاس برای جدول ضروری است.
- ذکر مرجع برای جدول‌های مستقل از متن مقاله ضروری است.
- اختصارات و علائم متن جدول بایستی با زیرنویس مشخص گردند.
- از ذکر واژه "شماره" در عنوان جدول خودداری شود.
- مثال: جدول ۱ درست است و جدول شماره ۱ نادرست است.
- در تنظیم جدول لازم است خط‌های درونی به صورت پنهان (Hidden) و تنها خط‌های سرجدول و خط انتهایی جداکننده سطر آخر آشکار باشد.
- جدول باید در محل مناسب داخل متن (پس از ارائه توضیحات آن) جایگذاری شود و از ارسال آن به صورت تصویر خودداری شود.

مثال:

جدول ۱- مساحت کلاس‌های مختلف تخریب و احیا

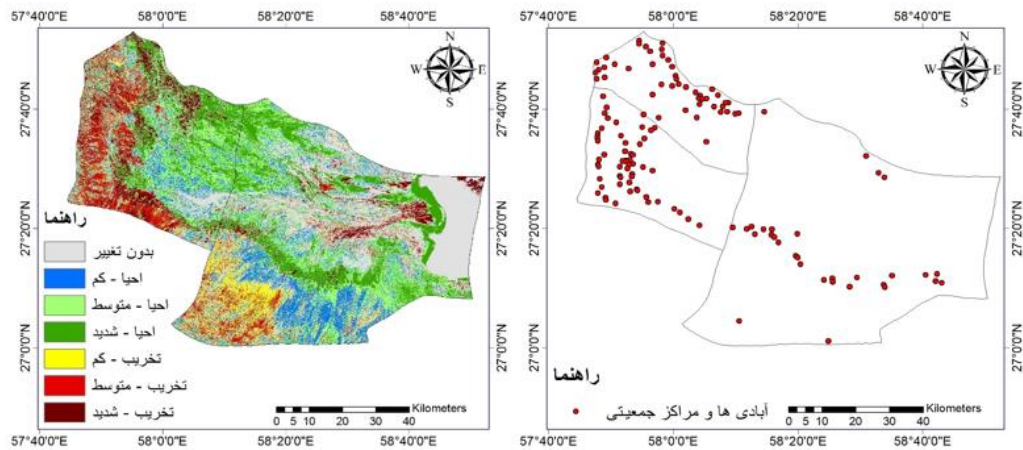
Table1. Area of Different Degradation and Rehabilitation Classes

کلاس	مساحت (Km2)	درصد (%)	مساحت (Km2)	درصد (%)
Class	Area	Percent	Area	Percent
بدون تغییر No change	1768	29	1768	29
احیا - کم Low-Re	768.2	12.6	2956.9	48.5
احیا - متوسط Moderate-Re	1231.5	20.2		

کلاس	مساحت (Km2)	درصد (%)	مساحت (Km2)	درصد (%)
Class	Area	Percent	Area	Percent
احیا - شدید Severe-Re	957.2	15.7		
تخریب - کم Low-De	475.5	7.8		
تخریب - متوسط Moderate-De	524.3	8.6	1371.7	22.5
تخریب - شدید Severe-De	371.9	6.1		
کل	6096.6	100	6096.6	100

### شکل

- کلیه تصویرها، نمودارها و گرافها با عنوان شکل نامگذاری شوند.
  - پیش و پس از شکلها یک سطر خالی باشد.
  - شکل باید دارای عنوان گویا باشد و اطلاعات آن به شکل دیگری در مقاله تکرار نشود.
  - عنوان شکل به دو زبان فارسی و انگلیسی در پایین آن و با نوع و اندازه قلم فارسی B Badr 12 پرننگ و نوع و اندازه قلم انگلیسی Times New Roman 10 پرننگ تایپ شود.
  - عنوان محورهای افقی و عمودی کلیه نمودارها به دو زبان فارسی (قلم B Badr) و انگلیسی (قلم Times New Roman) تایپ شوند. اعداد محورها تنها به زبان انگلیسی و با قلم Times New Roman تایپ شوند.
  - از ذکر واژه "شماره" در عنوان شکل خودداری شود. مثال: شکل ۱ درست است و شکل شماره ۱ نادرست است.
  - شکل‌های چندقسمتی به صورت Group تهیه شوند.
  - زیرنویس شکل داخل Text box نباشد.
  - از قرار دادن شکل در داخل جدول پرهیز شود.
  - شکل با فرمت In line with text در محل خود قرار داده شود و به هیچ عنوان از Enter برای باز کردن فضای مورد نظر استفاده نشود.
  - ذکر واحد و مقیاس برای شکل ضروری است.
  - ذکر مرجع برای شکل‌های مستقل از متن مقاله ضروری است.
  - شکل باید در محل مناسب داخل متن (پس از ارائه توضیحات آن) جایگذاری شود.
- مثال:



شکل ۹- نقشه کلاس بندی شدت تخریب و احیا محدوده مورد مطالعه

Figure 9. Classification map of the degradation and rehabilitation severity

روش ارائه منبع در متن:

- سعی شود به منابعی استناد شود که دارای چکیده انگلیسی باشند. به عبارت دیگر، از منابع غیرعلمی مانند گزارش کار، مصاحبه و غیره پرهیز شود.
  - سعی شود ذکر منبع در انتهای جمله انجام شود.
  - ارائه منبع در متن تنها با ذکر نام خانوادگی نویسنده و سال انتشار منبع و فقط به زبان انگلیسی و با استفاده از سال میلادی، انجام شود.
  - در منابع با بیشتر از دو نویسنده، نام نویسنده اول ذکر شده و واژه خلاصه شده *et al.* به صورت ایتالیک نوشته شود.
- مثال:

یک نویسنده در انتهای جمله: (Lowman, 2008)

دو نویسنده در انتهای جمله: (Running & Warning, 2009)

بیش از دو نویسنده در انتهای جمله: (Nielsen *et al.*, 2009)

یک نویسنده در ابتدا یا وسط جمله: Lowman (۲۰۰۸)

دو نویسنده در ابتدا یا وسط جمله: Warning و Running (۲۰۰۹)

چند نویسنده در ابتدا یا وسط جمله: Nielsen و همکاران (۲۰۰۹)

روش ارائه منبع در فهرست منابع

- حداکثر تعداد مجاز منابع مورد استفاده ۳۰ مورد است.
- در نگارش منابع مختلف در بخش منابع مورد استفاده به صورت زیر عمل شود:

۱- مقاله: نام خانوادگی نویسنده اول، حرف اول نام کوچک نویسنده اول، نام خانوادگی نویسنده دوم، حرف اول نام کوچک نویسنده دوم، ...، سال انتشار. عنوان مقاله. نام کامل مجله، شماره جلد (شماره سری): شماره صفحات اول و آخر.

مثال:

- Aguire, O., Hui, G., Gadow, K.V. and Jimenez, J., 2003. An analysis of forest structure using neighborhood based variables. *Forest Ecology and Management*, 183(3): 137-145.

۲- کتاب: نام خانوادگی نویسنده اول، حرف اول نام کوچک نویسنده اول، نام خانوادگی نویسنده دوم، حرف اول نام کوچک نویسنده دوم، ...، سال انتشار. عنوان کامل کتاب (حرف اول هر کلمه در عنوان به صورت بزرگ تایپ شود). ناشر، محل انتشار، تعداد کامل صفحات.

مثال:

- Sagheb Talebi, Kh., Sajedi, T. and Pourhashemi, M., 2014. *Forests of Iran: A Treasure from the Past, A Hope for the Future*. Springer, 152p.

در مواردی که منبع مورد استفاده، کتاب ترجمه شده است، ذکر واژه (translation) پس از عنوان کتاب ضروری است.

مثال:

- Mesdaghi, M., 2001. *Characterization and Description of Vegetation Cover* (translation). Ferdowsi University of Mashhad, Mashhad, 287p (In Persian).

۳- کتاب یا مجموعه مقاله‌ای که هر فصل یا مقاله آن توسط یک یا چند نویسنده نوشته شده باشد: ارائه نام نویسنده (گان) فصل یا مقاله مطابق بند ۲ (کتاب)، سال. عنوان فصل یا مقاله، صفحات اول و آخر. در (In): نام خانوادگی، حرف اول نام نویسنده اصلی کتاب، (Eds. یا Ed.). عنوان کتاب (حرف اول هر کلمه در این عنوان به صورت بزرگ تایپ شود). ناشر، محل انتشار، تعداد کامل صفحات.

مثال:

- Bradshaw, R.H.W., 2005. What is a natural forest: 15-30. In: Stanturf, J.A. and Madsen, P. (Eds.). *Restoration of Boreal and Temperate Forests*. CRC Press, 569p.

۴- مقاله ارائه شده به سمینار و همایش: نام خانوادگی نویسنده اول، حرف اول نام کوچک نویسنده اول، نام خانوادگی نویسنده دوم، حرف اول نام کوچک نویسنده دوم، ...، سال انتشار. عنوان مقاله، عنوان مجموعه یا چکیده مقالات، محل برگزاری، تاریخ برگزاری، شماره صفحات.

مثال:

- Ichihara, Y., Masuya, H. and Kubono, T., 2008. Pathogenicity of two fungi isolated from the decayed seeds of *Fagus crenata* in Japan. *Abstracts of the 8<sup>th</sup> IUFRO International Beech Symposium*. Japan, 8-13 Sep. 2008: 165-168.

۵- پایان نامه یا رساله دانشجویی: اگرچه پایان نامه‌های دانشجویی منابع اطلاعاتی مطمئنی قلمداد نشده و رجوع به آنها توصیه نمی‌شود، ولی در صورت ضرورت و کلیدی بودن موردی از این نوع منابع، می‌توان به صورت زیر به آنها رجوع نمود:

نام خانوادگی، حرف اول نام دانشجو، سال انتشار. عنوان. مقطع و رشته تحصیلی، نام دانشکده یا گروه آموزشی، نام دانشگاه، شهر محل دانشگاه، تعداد صفحات.

مثال:

- Pourhashemi, M., 2003. Natural regeneration of oak species in Marivan forests (Case study: Doveyse). Ph.D. thesis, Faculty of Natural Resources, University of Tehran, Karaj, 166p (In Persian).

ج) فایل داده‌ها

ضروریست فایل کلیه نمودارها و گراف‌های موجود در مقاله در محیط نرم‌افزار Excel ارسال شود.

د) فرم تعهدنامه

ضروریست فرم تعهدنامه نگارنده(گان) که به امضای نویسنده یا کلیه نویسندگان رسیده باشد، ارسال شود.

برگه اشتراک  
نشریه علمی  
تحقیقات مرتع و بیابان ایران  
(مؤسسه تحقیقات جنگلها و مراتع کشور)

قبلاً مشترک نبوده‌ام

قبلاً مشترک بوده‌ام

اشتراک کتابخانه - نام کتابخانه:.....

اشتراک سازمان، مؤسسه - نام سازمان یا مؤسسه: .....

اشتراک شخصی - نام و نام خانوادگی: .....

نشانی دقیق: .....

تلفن: ..... دورنگار: ..... پست الکترونیک: .....

به پیوست رسید بانکی به شماره ..... به مبلغ ..... ریال بابت اشتراک سال ..... یا خرید  
تک شماره(های) ..... ارسال می‌گردد.

تاریخ و امضا

بهای هر شماره از مجله ۲۰۰۰۰ ریال

مبلغ اشتراک و هزینه پست به شماره حساب ۴۰۰۱۰۳۸۷۰۳۰۱۴۳۴۱ (شبا  
۳۳۰۱۰۰۰۰۴۰۰۱۰۳۸۷۰۳۰۱۴۳۴۱ IR) نزد بانک مرکزی جمهوری اسلامی ایران به نام مؤسسه  
تحقیقات جنگلها و مراتع کشور با کد شناسه ۳۰۴۰۳۸۷۷۴۱۴۰۱۰۷۰۰۱۳۹۵۱۲۲۱۰۰۰۰۵ واریز و  
فیش بانکی آن به نشانی زیر ارسال شود.

نشانی: تهران، کیلومتر ۱۵ اتوبان تهران-کرج، خروجی پیکانشهر، آزادشهر، خیابان شهید گودرزی، مؤسسه تحقیقات

جنگلها و مراتع کشور، کد پستی: ۱۴۹۶۸۱۳۱۱۱، ص پ: ۱۱۶-۱۳۱۸۵

تلفن مؤسسه: ۴۴۷۸۷۲۸۲-۵، دورنگار: ۴۴۷۹۶۵۷۵

پست الکترونیک: [publication@rifr-ac.ir](mailto:publication@rifr-ac.ir)

وبگاه: [www.rifr-ac.ir](http://www.rifr-ac.ir)

## In the Name of God

Iranian Journal of Range and Desert Research  
Published by: Research Institute of Forests and Rangelands

Director-in-chief: Adel Jalili  
(Professor, Research Institute of Forests and Rangelands)

Chief Editor: Adel Jalili  
(Professor, Research Institute of Forests and Rangelands)

Deputy Editor: Hassan Rouhipour  
(Associate Professor, Research Institute of Forests and Rangelands)

### Editorial Board:

Hassan Ahmadi

Professor, University of Tehran

Mohammadreza Ekhtesasi

Professor., University of Yazd

Hossein Arzani

Professor, University of Tehran

Hossein Asadi

Associate Professor, University of Tehran

Adel Sepehry

Professor, University of Gorgan

Mohammad Jafari

Professor, University of Tehran

Mohammad Khosroshahi

Associate Professor, Research Institute of Forests and Rangelands

Seyed Jamaledin Khajeddin

Professor, Isfahan University of Technology

Morteza Khodaghali

Associate Professor, Research Institute of Forests and Rangelands

Hassan Rouhipour

Associate Professor, Research Institute of Forests and Rangelands

Gholamreza Zehtabian

Professor, University of Tehran

Farzad Sharifzadeh

Associate Professor, University of Tehran

Ahmad Fatahi

Associate Professor, University of Ardakan

Amir Fotovat

Professor, University of Mashhad

Mohammad Golabi

Professor, University of Guam, USA

Majid Mahmoodabadi

Professor, University of Kerman

Javad Motamedi

Associate Professor, Research Institute of Forests and Rangelands

Ali-Akbar Mehrabi

Professor, University of Tehran

Habibollah Nadian

Professor, University of Ahvaz

Executive manager: Ehsan Zandi Esfahan

Associate Professor, Research Institute of Forests and Rangelands

Literary editor: Asghar Ahmadi

English editor: Ehsan Zandi Esfahan and Zohreh Emami Bistgani

Abstracts are available on CABI Publishing:  
[www. Cabi - Publishing. org](http://www.Cabi-Publishing.org)  
Research Institute of Forests and Rangelands,  
P.O. Box 13185-116, Tehran, Iran.  
Tel: +44787210 Fax: +44787216  
[WWW.rifr-ac.ir](http://WWW.rifr-ac.ir)  
E-mail: [ijrdr@areeo.ac.ir](mailto:ijrdr@areeo.ac.ir)  
Journal website: [ijrdr.rifr-ac.org](http://ijrdr.rifr-ac.org)





Islamic Republic of Iran  
Ministry of Jihad-e-Agriculture  
Agriculture Research, Education and Extension Organization  
Research Institute of Forests and Rangelands

## Iranian Journal of Range and Desert Research

Vol. 29, No. (3), 2022

Serial 88

### Contents

#### Research articles

- The economic value of carbon reserves in the soil and two species of *Artemisia sieberi* and *Dorema Ammoniacum* in Darebaz Sarayan rangelands, Sarayan, South Khorasan** .....325  
*E. Jahantab, R. Yari, Y. Ghasemi Arayan, M. Saffari Aman and H. Moadab*
- Evaluation of carbon sequestration potential *Suaeda fruticosa*, *Tamarix aphylla*, *Tamarix leptoptala* and *Alhagi camelorum* Species (Halophyte Species) and *Artemisia sieberi* (Non Halophyte Species)** .....338  
*D. Ghorbanian, E. Zandi Esfahan, M. Amirjan and A. Nejatian*
- Production and consumption changes of range plants in the Sirik Rangelands of Hormozgan province**..352  
*A. Hajebi, M. Akbarzadeh and M. A. Soltanipoor*
- Assessing desertification hazard and risk and desertification zero net plan for 2030 horizon in the Gorgan plain**.....378  
*Z. Jamali, M. Ownegh and A. Salmanmahiny*
- The effect of enclosure and climate changes on vegetation characteristics in the saline habitats of Meyghan playa margin, Arak, Iran** ..... 398  
*A. Farahani, A. Eftekhari, H. Mirdavoodi and G.H. Goodarzi*
- Resilience of local communities in desert ecosystems Case study: Carbon sequestration project in Galcheshmeh Mhalat** .....412  
*H. R. Moradi Iraqi, A. Vali, F. Panahi and A. A. Davudirad*
- Analysis of causes of non-participation of ranchers in transformation of low-yielding arid lands into hand-planted rangelands in Golestan Province**.....433  
*M.R. Mahboobi, M.R. Shahraki and A. Avarand*
- Investigation of physiological traits of cocksfoot (*Dactylis glomerata*) populations under water deficit regimes** .....450  
*A. Vosough, A. A. Jafari, E. Karami, R. Talebi and H. Safari*
- Analyzing the adaptability of indigenous knowledge of water management with the indicators of good governance in the process of sustainable development (Stakeholders of Abarsaj village in Semnan province)** .....465  
*I. Islami and M. Jalali*
- Life form and chorology of soil seed bank in the riparian zone along distance from river (Case study: Giyan river, Hamedan province, Iran)**.....484  
*M. Abbasikesbi, R. Erfanzadeh, B. Fatahi and A. Sher*

نشریه علمی

تحقیقات مرتع و بیابان ایران

جلد ۲۹، شماره ۳ پاییز ۱۴۰۱